



# 2024 Geländeplan

Einer der schönsten Parks Deutschlands!



**Parkrallyes.** Für wahre Spürnasen.



Auf die jungen Besuchenden warten zwei rasante Rallyes. 14 Stationen am Wegesrand locken mit spannenden Rätseln und Entdeckungen zum Thema Umwelt- und Klimaschutz.

„Da ist der Wurm drin!“ - Die analoge Rallye (bis ca. 10 Jahre) – Mit Rallye-Bogen und Stift auf den Spuren des Regenwurms und seinen Gefährten. (Beides ist im Eingangsbereich erhältlich.)

„Knack den Klimacode!“ - Die digitale Actionboundrallye (ab ca. 10 Jahre) – Mit der Actionbound-App auf dem Smartphone zum Klima-Checker werden. Erst App downloaden, dann QR-Code einscannen (siehe unten) – und los geht's.

14 im Park aufgestellte Wimpel mit dem Rallye-Logo weisen auf die Stationen hin. Die Wimpel gelten für beide Rallyes. So können Familien, Freunde und Gruppen je nach Alter in beide Rallyes einsteigen und an den Stationen verschiedene Aufgaben lösen.



**Die grüne Schatztruhe.** Ein interaktives Erlebnis.



Was ist das Besondere an den Pflanzen unserer Region? Diese interaktive Erlebnisausstellung gibt Ihnen einen Vorgeschmack, welche beeindruckende Vielfalt Sie im Park erwartet. Erkunden Sie zahlreiche Stationen in sechs verschiedenen Bereichen.

**Piepmatz & Co.** Heimische Vogelwelt – Sammlung Wilts.



Diese Ausstellung bringt Ihnen die heimische Vogelwelt näher. Lernen Sie die Lebensräume der Vögel kennen, die bei uns beheimatet sind bzw. waren. Hier erhalten Sie Einblick in eine imponierende Sammlung hunderter Exponate.

**Gesunder Boden - Gesundes Wasser.** Die Erlebnisstation.



Entdecken Sie den Boden aus einer neuen Perspektive. Begegnen Sie Kleinstlebewesen auf Augenhöhe und erfahren Sie Spannendes über die Abhängigkeit zwischen Boden und Wasser.

Anzeige

**OLB BANK** OLB-Stiftung

**Regionale Verantwortung beginnt im Kleinen. Und bewirkt Großes.**

Mit unseren Förderprojekten investieren wir in unsere gemeinsame Zukunft. Wir wünschen allen Besuchern viel Spaß im Park der Gärten.

**Gartenkulturzentrum Niedersachsen – Park der Gärten gGmbH**

Elmendorfer Straße 40 • 26160 Bad Zwischenahn

Tel. 044 03 - 8 19 60 • Fax 044 03 - 81 96 66

info@park-der-gaerten.de

[www.park-der-gaerten.de](http://www.park-der-gaerten.de)



Anzeige

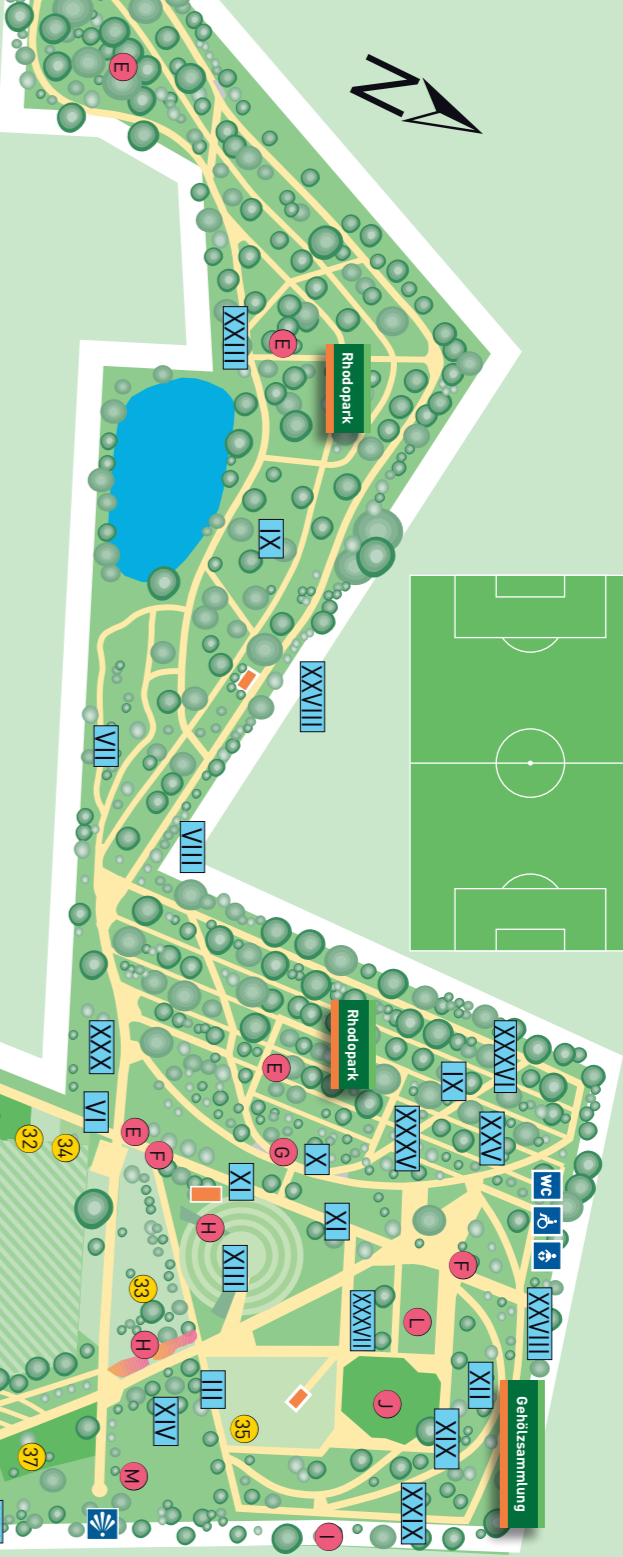
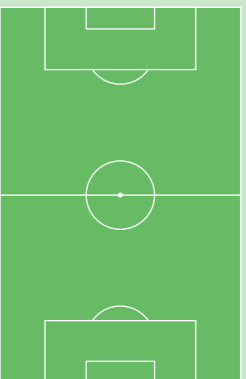
**Deutschlands größter Rhododendronpark!**

**Hobbie Rhododendronpark**

Alpenrosenstr. 7 • 26655 Westerstede • Tel. 04488 2294 • [www.hobbie-rhodo.de](http://www.hobbie-rhodo.de)



Größenvergleich mit einem Fußballfeld



## MUSTERGÄRTEN 2024

- |                                 |   |
|---------------------------------|---|
| 1 Trockengarten                 | 24 Heckengalerie                        |
| 2 Gristeder Neuheiten           | 25 Garten und Kunst im Dialog           |
| 3 Garten der Jahreszeiten       | 27 Kleine Duftarena                     |
| 4 Garten der Formgehölze        | 28 Blinden- und Impressionslandschaft   |
| 5 Weißer Garten                 | 29 Schulgarten                          |
| 6 Farrngarten                   | 30 Phloxgarten                          |
| 7 Mediterraner Garten           | 31 Rosenzeiten im Garten                |
| 8 Spiegelgarten                 | 32 Blumenzwiebel - Überraschungen       |
| 9 Leben und Arbeiten im Garten  | 33 Heidegarten                          |
| 10 Japan-Garten                 | 34 Lythrum - Staupe des Jahres 2024     |
| 11 Rosengarten                  | 35 Ernst-Pagels-Garten                  |
| 12 Gräberhain                   | 36 Gartenwohnzimmer                     |
| 13 Waldgarten                   | 37 Bäuerlicher Nutzgarten               |
| 14 Koi-Zen-Garten               | 38 Staudenlandschaft mit Blumenzwiebeln |
| 15 Poolgarten                   | 39 Partygarten                          |
| 16 Insektenfreundlicher Garten  | 40 Wo sich das Leben trifft             |
| 17 Cottage Garden               | 41 Irisgarten - Staupe des Jahres 2016  |
| 18 Wildobstaschgarten           | 42 Ein zweites Leben                    |
| 19 Der Heilende Garten          | 43 Gartenräume                          |
| 20 Gewächshaus-Loungegarten     | 44 Lieblingsplatz mit Ausblick          |
| 21 Quell des Lebens             | 45 Licht-Blüten-Garten                  |
| 22 Wasser- und Skulpturengarten |   |
| 23 Gartenräume auf kleinem Raum |   |

## BEITRÄGE 2024

- |                                  |  |
|----------------------------------|--|
| A Sandsteinträge                 | L Pavillon Rondo                           |
| C Blindenbrunnen                 | M Aktionsfläche Garten- und Landschaftsbau |
| E Klanginseln                    | N Landschaftsfenster                       |
| F Allee "Bäume des Jahres"       | O Formobst                                 |
| G Vogelschutz                    | Q Nachwachsende Rohstoffe                  |
| H Imker (Beegebarer Bienenstand) | S Klangschale                              |
| I Insektenstauden                |  |
| J Kübelpflanzen und Fotogalerie  |  |

## SORTIMENTE / SAMMLUNGEN 2024

- |  |  |
|--|--|
| I Langsam wachsende Gehölze in Steintrögen     | XXX Geranium - Staupe des Jahres 2004      |
| II Zieräpfel                                   | XX Agapanthus / Afrikanische Schmucklilien |
| III Kletterpflanzen                            | XXI Ahornal                                |
| IV Sortiment Zaubernuss / Hamamelis            | XXII Inkarho-Rhododendron                  |
| V Beet- & Balkonpflanzen                       | XXIII Hosta - Staupe des Jahres 2009       |
| VI Garten der empfehlenswerten Rhododendron    | XXIV Schafgarbe - Staupe des Jahres 2021   |
| VII Sortensammlung Heide im Rhodopark          | XXV Epimedium - Staupe des Jahres 2014     |
| VIII Kamelien                                  | XXVII Ginkgo-Hain                          |
| IX Rhododendronpark                            | XXVIII Ilex / Stechhülisen                 |
| X Magnolienhain                                | XXX Hypericum / Johanniskräuter            |
| XI Dahlienfelder                               | XXXI Neuheiten Immergrüne                  |
| XII Arboretum                                  | XXXII Rhododendronzüchtungen Wilhelm Bruns |
| XIII Taglilienrondell - Staupe des Jahres 2018 | XXXIII Allium / Zierlauch                  |
| XIV Obstwiese                                  | XXXIV Staudenmischung „Indian Sunset“      |
| XV Fliederpfad                                 | XXXV Helleborus / Christrosen              |
| XVI Sortiment Hartriegel/Cornus                | XXXVI Lilien                               |
| XVII Alpinum                                   | XXXVII Bergenia - Staupe des Jahres 2017   |
| XXVIII Sammlung zu Jeddleloh                   | XXXVIII Panicum - Staupe des Jahres 2020   |
|  | XXXIX Monarda - Staupe des Jahres 2023     |



## INDOOR-AUSSTELLUNGEN 2024

- „Piepmatz & Co.“  
Heimische Vogelwelt – Sammlung Wilts
- „Grüne Schatztruhe“  
Ein interaktives Erlebnis.
- „Gesunder Boden - Gesundes Wasser“  
Die Erlebnisstation.

## PARKRALLYES 2024

„Da ist der Wurm drin!“  
„Knack den Klimacode!“  
(an verschiedenen Stellen im Park)