

## Park der Gärten

Elmendorfer Straße 40  
26160 Bad Zwischenahn

Tel: +49 4403 81960

info@park-der-gaerten.de  
[www.park-der-gaerten.de](http://www.park-der-gaerten.de)

## Informationen für Menschen mit Hörbehinderung und gehörlose Menschen

Die Informationen zur Barrierefreiheit wurden am 27. April 2022 im Rahmen des Systems "Reisen für Alle" erhoben und sind geprüft.

Detailinformationen zu Treppen, Aufzügen / Treppenliften, Rampen, Automaten und speziellen Türen auf dem Weg zu einzelnen Bereichen finden Sie in der entsprechenden Kategorie.

## Fotos zur Einrichtung



Blick auf den  
Aussichtsturm

©Markus Tiemann



Gartenbeispiel

©Markus Tiemann



Tast- und Fühlgarten

©Joke Pouliart



Park der Gärten

©Joke Pouliart



Park der Gärten

©www.ostfriesland.travel

## Parken

---



### Parken

©Joke Pouliart

---

## Parkplatz

---



### Parkplatz für Menschen mit Behinderung

©Joke Pouliart

---

Es ist ein Parkplatz vorhanden.

## ÖPNV

---



### ÖPNV

©Joke Pouliart

---

## Bussteig – C – Park der Gärten

---



### Bussteig – C – Park der Gärten

©Joke Pouliart



### Bussteig – C – Park der Gärten

©Joke Pouliart



### Bussteig – C – Park der Gärten

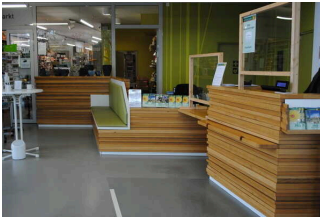
©Joke Pouliart

---

Anmerkungen für den Gast: ÖPNV in Bad Zwischenahn und Ammenland mit absenkbarer Einsteighilfe am Fahrzeug

## Kasse / Ticketschalter

---



Kasse / Ticketschalter

©Joke Pouliart

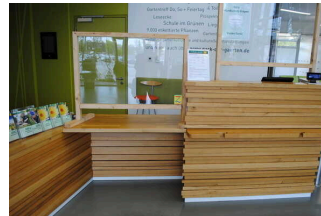
## Informationstresen / Eingangskasse

---



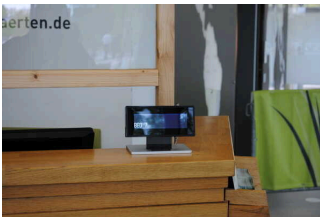
Schalter/Tresen/  
Kasse

©Joke Pouliart



Informationstresen /  
Eingangskasse

©Joke Pouliart



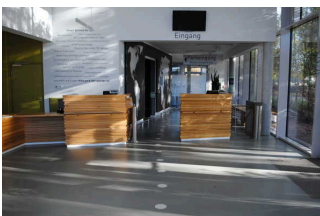
Informationstresen /  
Eingangskasse

©Joke Pouliart

Das Kassendisplay/die Preisangabe an der Kasse ist gut erkennbar (z.B. groß oder schwenkbar).

## Kassenraum / Foyer

---



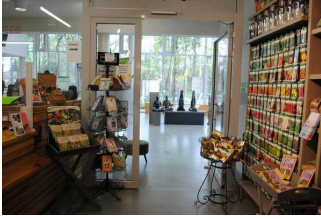
Kassenraum / Foyer

©Joke Pouliart

Anmerkungen für den Gast: Foyer ist der Anfang und Ende der Route durch den Park und Ausstellung sowie Zugang zum Shop

# Shop

---



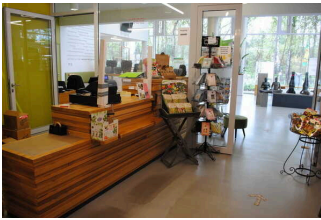
Shop

©Joke Pouliart

---

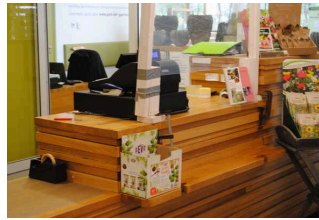
# Shop-Kasse

---



Shop-Kasse

©Joke Pouliart



Shop-Kasse

©Joke Pouliart



Shop-Kasse

©Joke Pouliart

---

Das Kassendisplay/die Preisangabe an der Kasse ist gut erkennbar (z.B. groß oder schwenkbar).

# Gastronomie

---



Gastronomie

©Joke Pouliart

---

# Tresen im Restaurant Glashaus

---



Tresen im Restaurant Glashaus

©Joke Pouliart



Tresen im Restaurant Glashaus

©Joke Pouliart

---



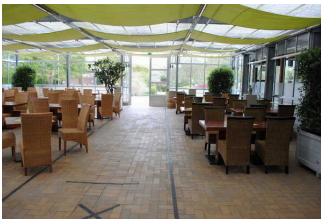
## Tresen im Restaurant Glashaus

©Joke Pouliart

---

Das Kassendisplay/die Preisangabe an der Kasse ist gut erkennbar (z.B. groß oder schwenkbar).

## Park-Restaurant im Glashaus



### Park-Restaurant im Glashaus

©Joke Pouliart



### Park-Restaurant im Glashaus

©Joke Pouliart



### Park-Restaurant im Glashaus

©Joke Pouliart

---

Es gibt Tische mit heller und blendfreier Beleuchtung.

Anzahl: ca. 20 Tisch/Tische

Es sind Tische vorhanden, an denen keine Lampen stehen oder hängen, die das Gesichtsfeld bzw. den Blickkontakt stören.

Anzahl: ca. 20 Tisch/Tische

Es gibt keine Sitzbereiche mit geringen Umgebungsgeräuschen.

## Hauptwege und Erlebnisbereiche im Park der Gärten



### Hauptwege und Erlebnisbereiche im Park der Gärten

©Joke Pouliart

## Station/Objekt/Exponat außen

### Blinden- und Impressionslandschaft

---



Blinden  
Impressionslandschaft

©Joke Pouliart



Blinden- und  
Impressionslandschaft

©Joke Pouliart



Blinden- und  
Impressionslandschaft

©Joke Pouliart



Blinden  
Impressionslandschaft

©Joke Pouliart

---

Die Exponate sind gut ausgeleuchtet.

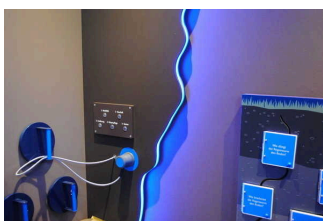
Die Informationen werden schriftlich vermittelt. Informationen sind taktil (Brailleschrift, Prismenschrift) erfassbar. Informationen werden in Leichter Sprache bereitgestellt.

QR-Codes

Sonstige technische Möglichkeiten der Informationsvermittlung: Vielfalt von Pflanzen im besonderen für blinde Menschen, Menschen mit Sehbehinderung und kognitiven Einschränkungen erlebbar gemacht.

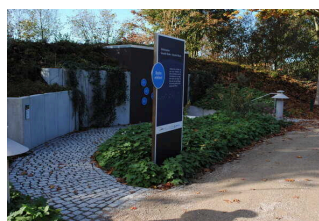
### Station gesunder Boden – gesundes Wasser

---



Station gesunder  
Boden – gesundes  
Wasser

©Joke Pouliart



Station gesunder  
Boden – gesundes  
Wasser

©Joke Pouliart



Station gesunder  
Boden – gesundes  
Wasser

©Joke Pouliart

---

Die Exponate sind gut ausgeleuchtet.

Die Informationen werden schriftlich vermittelt. Es gibt akustische Informationen. Informationen werden in Leichter Sprache bereitgestellt. Informationen sind fotorealistisch dargestellt.

Technische Hilfsmittel: Audioguide

## Ausstellung – Grüne Schatztruhe

---



Ausstellung – Grüne Schatztruhe

©Joke Pouliart

## Ausstellung zum Park der Gärten

---



Ausstellung zum Park der Gärten

©Joke Pouliart



Ausstellung zum Park der Gärten

©Joke Pouliart



Ausstellung zum Park der Gärten

©Joke Pouliart

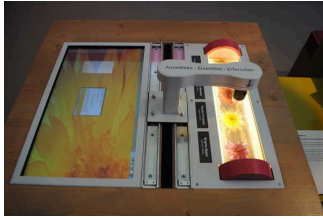
Informationen werden schriftlich vermittelt. Es gibt akustische Informationen. Informationen sind olfaktorisch wahrnehmbar. Informationen werden in leichter Sprache bereitgestellt. Informationen sind fotorealistisch dargestellt.

Sonstige technische Möglichkeiten der Informationsvermittlung: Video / Filme

Anmerkungen für den Gast: Einstimmung auf den Park, Raum für Kinder

## Form und Fülle

---



Exponat Form und Fülle

©Joke Pouliart



Form und Fülle

©Joke Pouliart



Form und Fülle

©Joke Pouliart

---

Die Exponate sind gut ausgeleuchtet.

Die Informationen werden schriftlich vermittelt. Es gibt akustische Informationen. Informationen sind olfaktorisch wahrnehmbar. Informationen werden in Leichter Sprache bereitgestellt. Informationen sind fotorealistisch dargestellt.

Filme

## Vogelausstellung "Piepmatz & Co."

---



Vogelausstellung  
"Piepmatz & Co."

©Joke Pouliart

## Ausstellungsraum "Lebensräume der Vögel"

---



Ausstellungsraum  
"Lebensräume der  
Vögel"

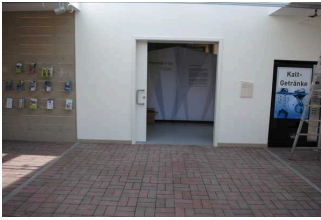
©Joke Pouliart



Ausstellungsraum  
"Lebensräume der  
Vögel"

©Joke Pouliart





## Durchgang zwischen Foyer und Ausstellungsraum

©Joke Pouliart

---

Informationen werden schriftlich vermittelt. Es gibt akustische Informationen. Informationen sind fotorealistisch dargestellt.

Sonstige technische Möglichkeiten der Informationsvermittlung: Interaktive und spielerische Wissensvermittlung am Touchscreen

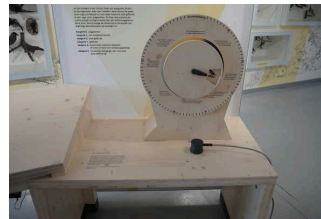
## Station/Objekt/Exponat außen

### Garten für Vögel



#### Garten für Vögel

©Joke Pouliart



#### Garten für Vögel

©Joke Pouliart



#### Garten für Vögel

©Joke Pouliart

---

Die Exponate sind gut ausgeleuchtet.

Die Informationen werden schriftlich vermittelt. Es gibt akustische Informationen. Informationen sind fotorealistisch dargestellt.

#### Multimedia-Guide

Anmerkungen für den Gast: es gibt drei Weitere Exponate in vor genannter Ausstattung mit Touchscreen und Multimedia-Guide

## Schaukästen Vogelpräparate

---



Schaukästen  
Vogelpräparate

©Joke Pouliart



Schaukästen  
Vogelpräparate

©Joke Pouliart



Schaukästen  
Vogelpräparate

©Joke Pouliart

---

Die Exponate sind gut ausgeleuchtet.

Die Informationen werden schriftlich vermittelt.

Filme Sonstige

Sonstige technische Möglichkeiten der Informationsvermittlung: Es gibt Hörstationen, an denen der Besucher verschiedene Vogelstimmen anhören kann.

## Schaudepot

---



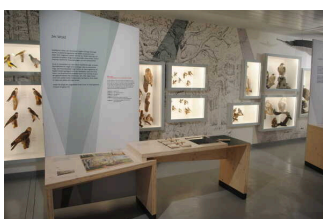
Schaudepot

©Joke Pouliart



Schaudepot

©Joke Pouliart



Schaudepot

©Joke Pouliart

---

Die Exponate sind gut ausgeleuchtet.

Die Informationen werden schriftlich vermittelt.

Anmerkungen für den Gast: Raum mit 24m<sup>2</sup> als externe Ausstellung für angemeldete Gruppen für pädagogische Arbeit , Umweltbildung . Durchgangsbreite an der schmalsten Stelle 115cm

## Öffentliches WC im Besucherzentrum

---

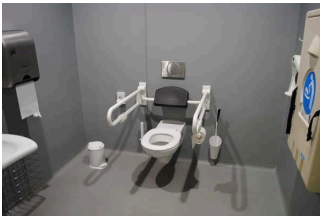


Öffentliches WC im Besucherzentrum

©Joke Pouliart

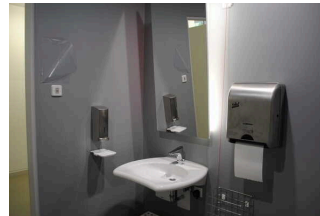
## Öffentliches WC im Besucherzentrum

---



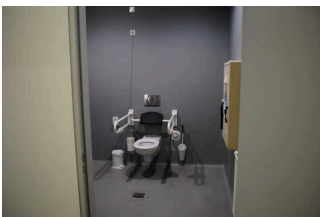
Öffentliches WC im Besucherzentrum

©Joke Pouliart



Öffentliches WC im Besucherzentrum

©Joke Pouliart



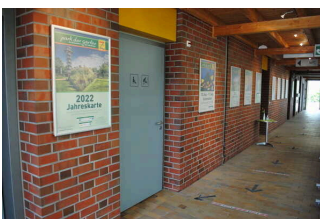
Öffentliches WC im Besucherzentrum

©Joke Pouliart

Anmerkungen für den Gast: Wickeltisch vorhanden

## Öffentliches WC im Park-Restaurant

---



Öffentliches WC im Park-Restaurant

©Joke Pouliart

# Öffentliches WC im Park-Restaurant

---



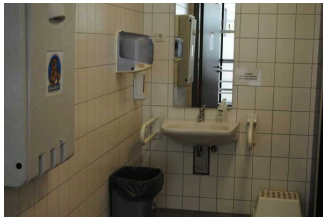
Öffentliches WC im Park-Restaurant

©Joke Pouliart



Öffentliches WC im Park-Restaurant

©Joke Pouliart



Öffentliches WC im Park-Restaurant

©Joke Pouliart

---

Anmerkungen für den Gast: Wickeltisch vorhanden

## Führungen

### Führung

---



Führung

©Joke Pouliart

---

Es werden Führungen für Menschen mit Hörbehinderung angeboten.

Die Gästeführer sind so ausgebildet, dass Menschen mit Hörbehinderung an jeder Führung teilnehmen können.

Die Gästeführer so ausgebildet, dass gehörlose Menschen an jeder Führung teilnehmen können. (Führung in Gebärdensprache)

Es ist eine Voranmeldung für die Führung notwendig.

Es werden Führungen in deutscher Gebärdensprache für gehörlose Menschen angeboten.

Angebote Hilfsmittel: Filme

Homepage:

Deutsch, Niederländisch, Englisch, Plattdeutsch

Leichte Sprache

# Hilfsmittel

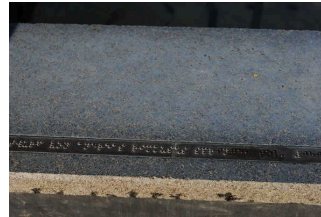
## Alarm/Hilfsmittel – Erstgespräch

---



### Alarm/Hilfsmittel – Erstgespräch

©Joke Pouliart



### Informationen in Brailleschrift an Exponaten

©Joke Pouliart



### Alarm/Hilfsmittel – Erstgespräch

©Joke Pouliart

---

Es gibt einen Alarm.

Es gibt keinen optisch deutlich wahrnehmbaren Alarm.

Aufzug: Kasse / Foyer – Verwaltung im 1. Obergeschoss

Ein abgehender Notruf im Aufzug wird akustisch bestätigt, z.B. durch eine Gegensprechanlage.

Es gibt keine induktive Höranlage am Schalter/Tresen/an der Rezeption.

In weiteren (Tagungs-) Räumen ist keine induktive Höranlage vorhanden.

Es werden Hilfsmittel angeboten.

Rollstuhl, Lesehilfen (Lesebrille, Lupen etc.), Rollator, Andere Hilfsmittel,

Andere angebotene Hilfsmittel: Bollerwagen, Audiostationen, QR-Codes, Parkbroschüre/Beschreibung in Brailleschrift

QR-Code vorhanden. Es sind andere technische Möglichkeiten der Informationsvermittlung vorhanden.  
Filme vorhanden.

Es werden Führungen für Menschen mit Behinderung angeboten.

Anmerkungen für den Gast: Führungen mit Anmeldung, Homepage: Deutsch, Niederländisch, Englisch, Plattdeutsch Leichte Sprache